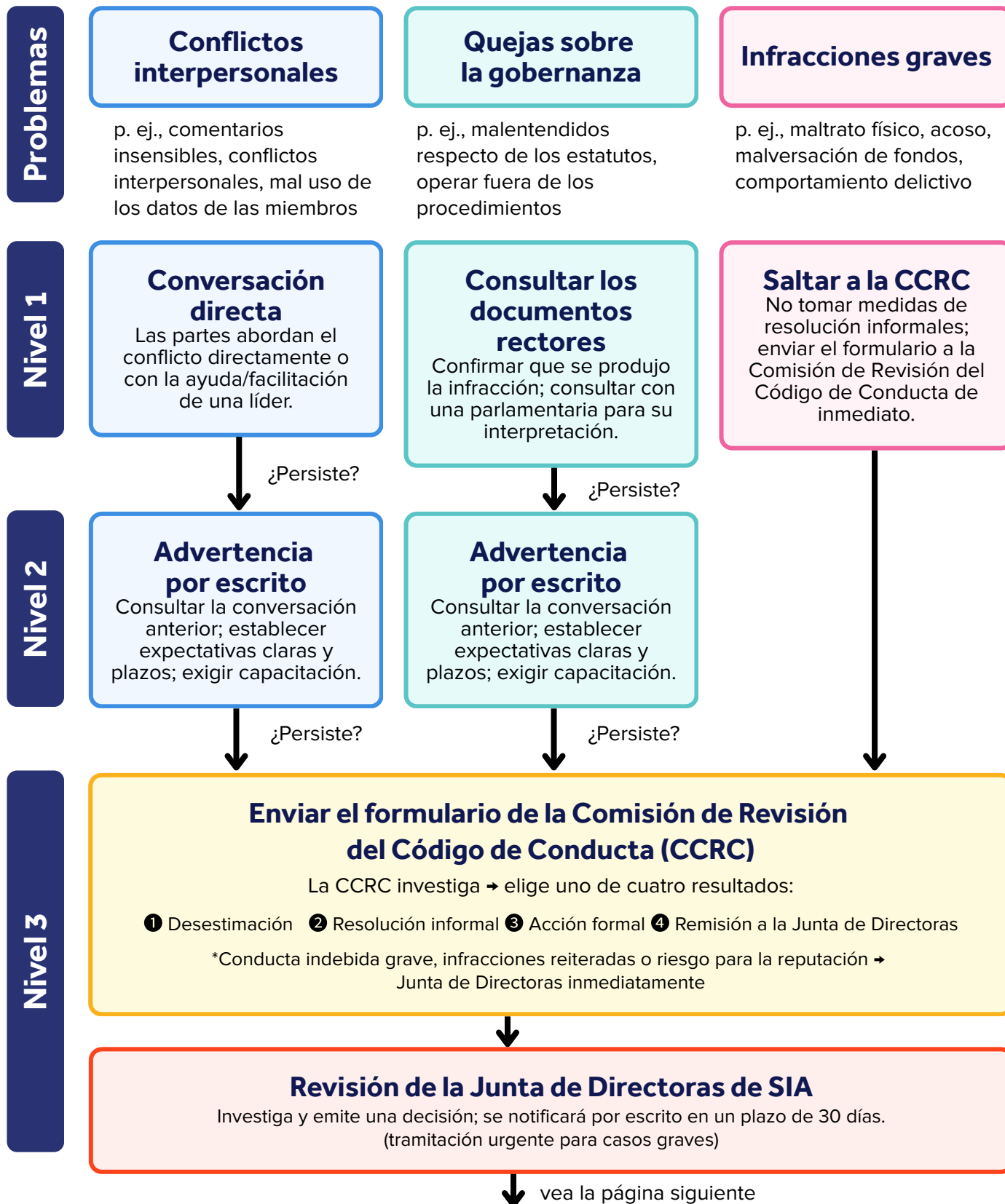
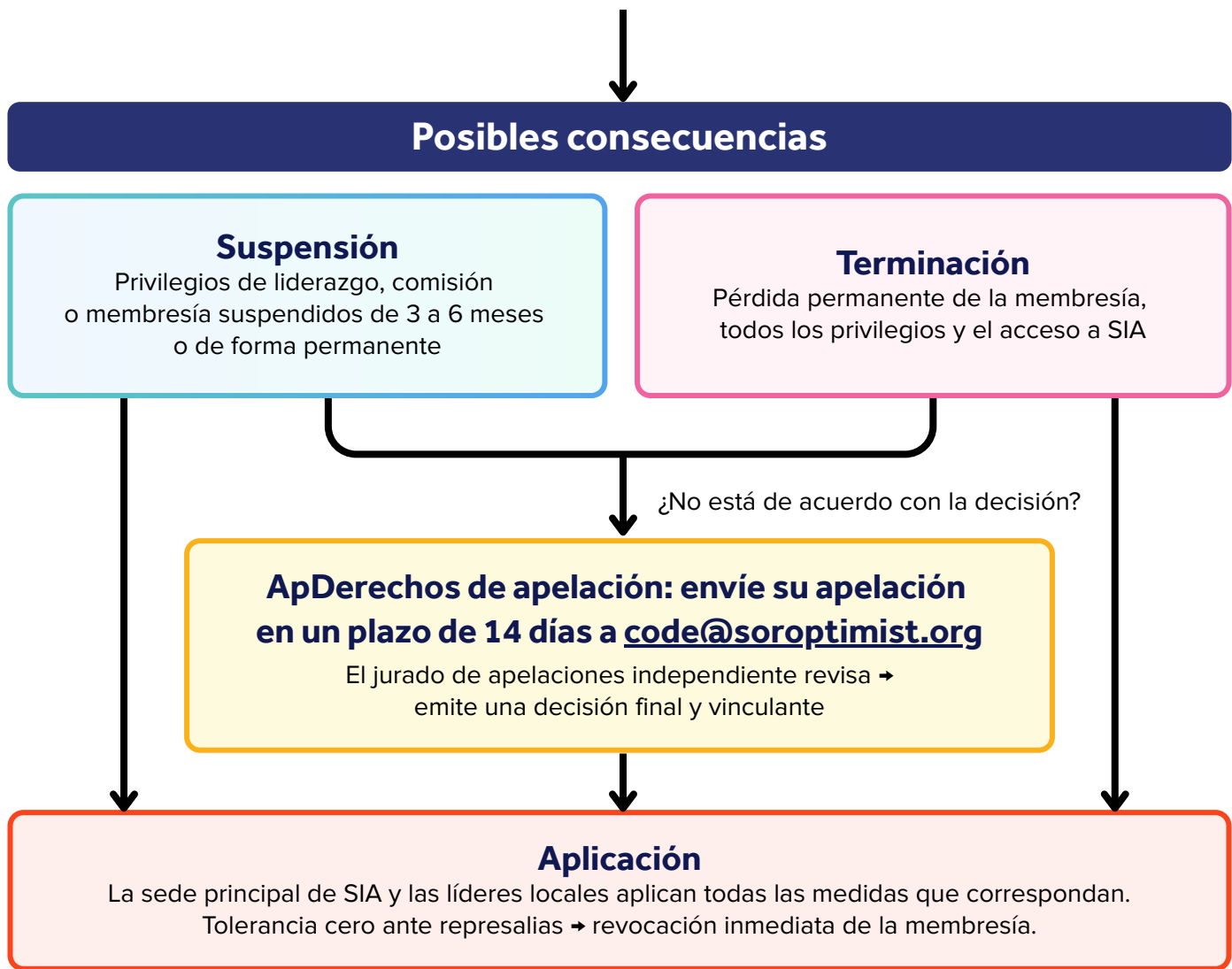


Proceso de escalamiento del Código de Conducta para Miembros y Líderes



3 ÁREAS DE PROBLEMAS DE CONDUCTA:





¿A quién acudir en busca de asesoramiento? (cuando necesite ayuda antes o durante el nivel 1)	
Su situación:	Busque el asesoramiento de:
Miembros del club en conflicto	Presidenta del club (si el conflicto ES con la presidenta → gobernadora regional)
Líderes del club en conflicto	Presidenta del club (si el conflicto ES con la presidenta → gobernadora regional)
Líderes regionales en conflicto	Region Governor (if conflict IS the Governor → Exec. Dir./CEO)
Junta de Directoras de SIA	Presidenta de SIA (si el conflicto ES con la presidenta → otra oficial)